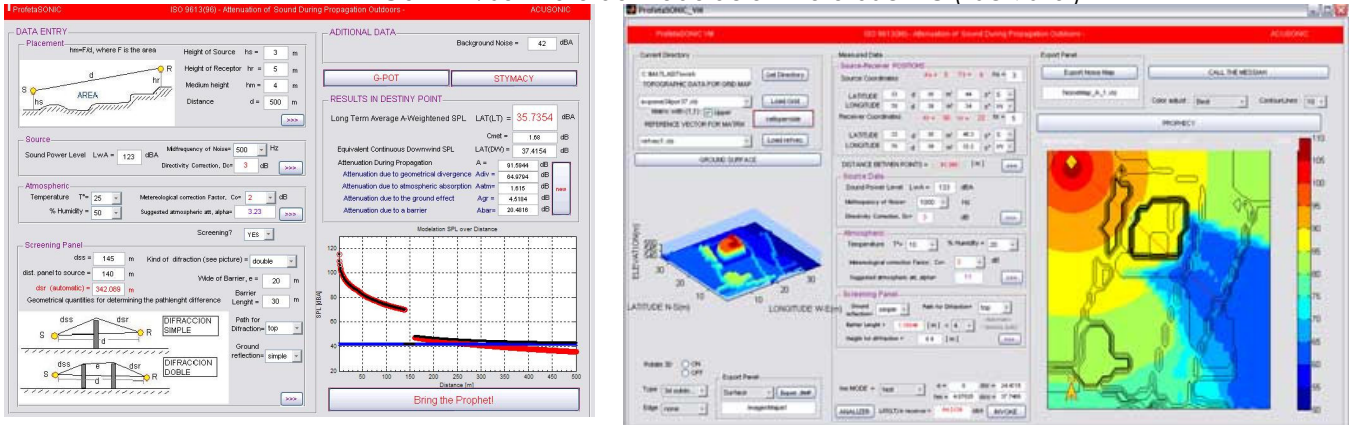


## MODELACIONES DE RUIDO CON PROFETASONIC

Para la predicción de niveles sonoros hemos diseñado un software íntegramente basado en la norma ISO 9613 acerca de la propagación del ruido en exteriores. El software generará un modelo digital de la situación acústica.

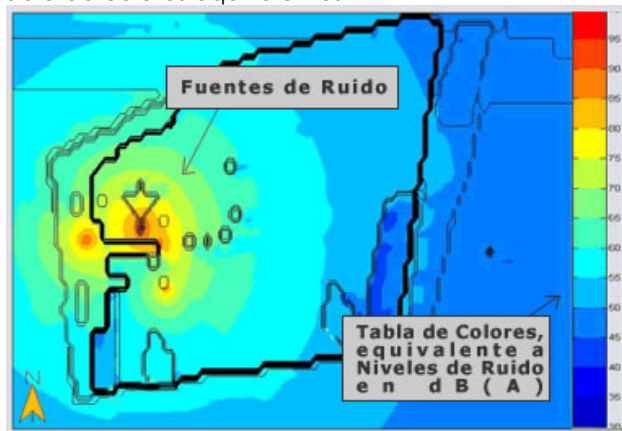
FIGURA 1 : Software de modelación ProfetaSONIC ( ISO 9613 )



Los mapas de ruido entregan los niveles proyectados en la distancia

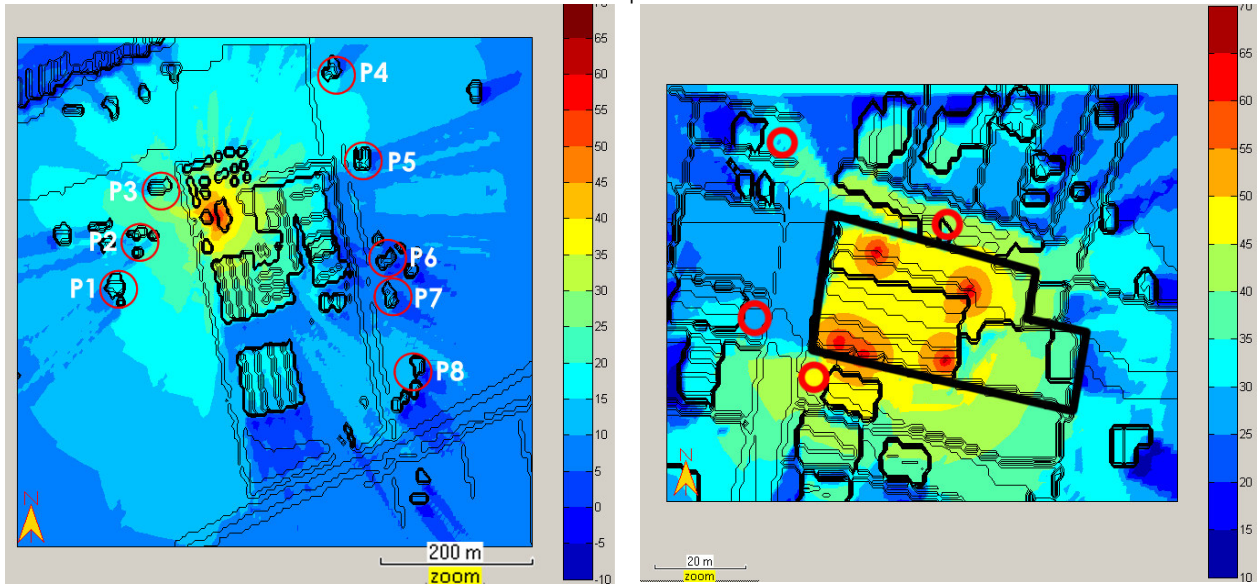
FIGURA 2 : Tabla de colores equivalentes

► La proyección de futuros Niveles de Presión Sonora es útil para visualizar las distintas etapas de desarrollo de un proyecto. La modelación de niveles de ruido es útil, por ejemplo, en estudios de impacto ambiental cuando hay fuentes de ruido que pueden afectar a la comunidad, ya sea en etapas de construcción, funcionamiento y/o desalojo.



Es posible realizar modelaciones de fuentes de ruido puntual o múltiple, haciendo un análisis de situaciones lo más cercanas a la realidad. Además es útil para evaluación de puntos sensibles de acuerdo a la nueva modificación del D.S. 146 del MINSEGPRES, donde se incorpora la norma internacional ISO 9613, lo cual se hace indispensable cuando hay puntos donde el ruido de fondo es mayor que el de la fuente a evaluar y se obtienen mediciones distorsionadas.

FIGURA 3 : A la izquierda modelación de fuente puntual, a la derecha modelación de fuente multi-puntual.



Cualquier información adicional se la haremos llegar cuanto antes, escríbanos al correo:

[contacto@acusonic.cl](mailto:contacto@acusonic.cl)